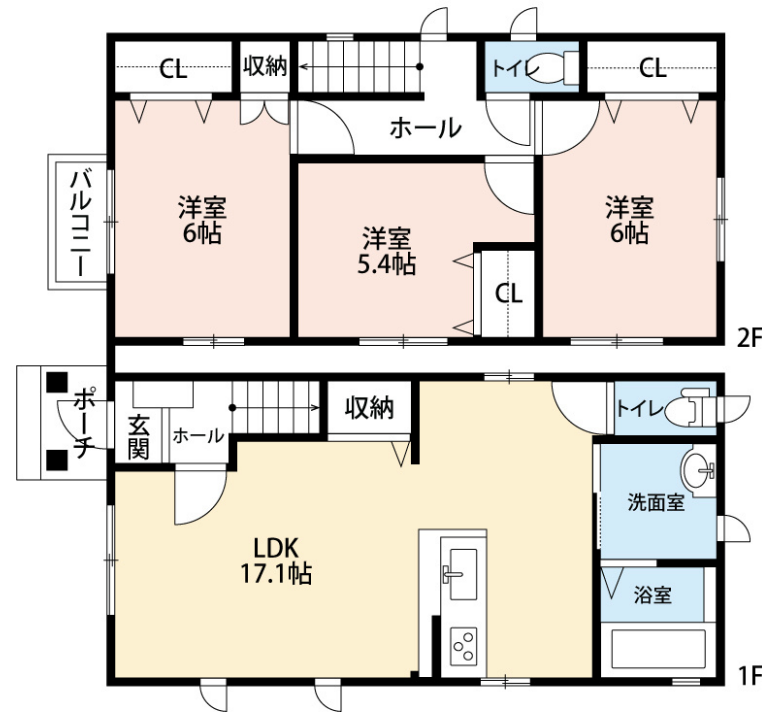


FOR RENT

賃料	管理費等
125,000円	0円

1フロア1住戸,ディンプルキー,玄関ポーチ,玄関ホール,振り分け,前面棟無,通風良好,陽当たり良好,閑静な住宅街,平坦地,メールボックス,平置駐車場,舗装駐車場,整備された歩道



間取り	3LDK		
敷金	1ヶ月	礼金	2ヶ月
敷引/償却金	-	保証金	無
物件種別	一戸建て		
建物名・部屋番号	ソレイユ西新町 South棟号室		
物件所在地	福岡県北九州市門司区西新町1丁目10-14		
交通	山陽本線 門司駅 徒歩27分 48 藤松公園前 徒歩3分		
間取詳細	洋室(6畳) 洋室(6畳) 洋室(5.4畳) LDK(17.1畳)		
構造・規模	木造 2階建 1-2階		
専有面積	82.8㎡	向き	西
築年月	2013年2月	契約期間	2年
損害保険		入居時期	即時
駐車場	有(敷地内)		
設備	24時間換気システム, 3口以上コンロ, IHクッキングヒーター, TVインターホン, インターホン, カウン		
その他費用	[一時金] 保険: 13000円 退去時清掃費: 74520円 [備考] ペット飼育時 礼金3ヶ月		
入居諸条件	ペット相談		
保証会社			
備考			

図面と現況が異なる場合は現況が優先となります。

間取りの「S」はサービスルーム(納戸)です。

情報更新日2017年5月20日

No. R-200000031222



福岡県知事(4)第14279号
(公社) 全国宅地建物取引業保証協会、(公社) 福岡県宅地建物取引業協会、公益財団法人日本賃貸住宅管理協会

株式会社アンサー倶楽部 本店

福岡県北九州市小倉北区三郎丸3丁目12-12
TEL:093-951-6139 FAX:093-951-6149
E-mail: kokura-C@answerclub.co.jp
URL: http://www.answerclub.co.jp/

取引態様	手数料負担の割合	貸主	借主
仲介先物	手数料配分の割合	元付	客付