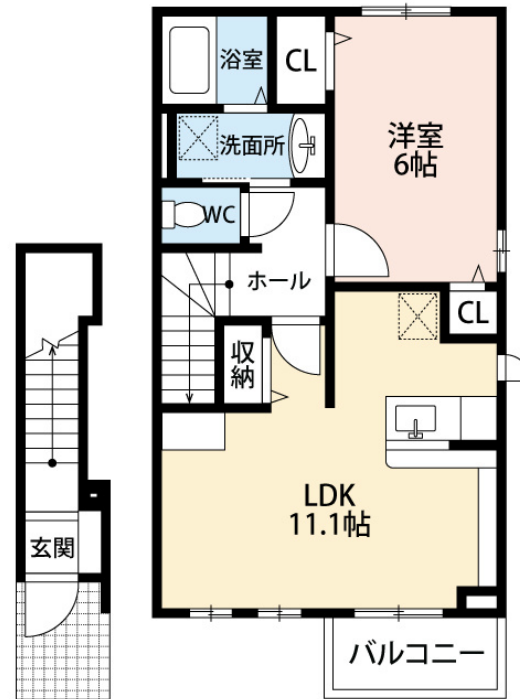


# FOR RENT

賃料	管理費等
56,000円	2,000円

24時間緊急通報システム, 2F以上, 3面採光, 角住戸, 玄関ホール, 最上階, 振り分け, 通風良好, 陽当たり良好, 2×4工法, 閑静な住宅街, 平坦地, 平置駐車場, 舗装駐車場, 整備された歩道



間取り	1LDK		
敷金	無	礼金	1ヶ月
敷引/償却金	-	保証金	無
物件種別	アパート(居住用)		
建物名・部屋番号	サニー・カーサ竹末 205号室		
物件所在地	福岡県北九州市八幡西区竹末1丁目7-10		
交通	筑豊電気鉄道 森下(福岡)駅 徒歩10分 57 若葉一丁目 徒歩4分		
間取詳細	洋室(6畳) LDK(11.1畳)		
構造・規模	木造 2階建 2階		
専有面積	46.09㎡	向き	南西
築年月	2012年9月	契約期間	2年
損害保険	有	入居時期	即時
駐車場	有(敷地内) 6480円/月~ 駐輪場		
設備	B S, T V インターホン, インターホン, エアコン, カウンターキッチン, ガスキッチン, ガス給湯, キッチン		
その他費用	[一時金] 定額クリーニング費: 43200円		
入居諸条件			
保証会社			
備考			

図面と現況が異なる場合は現況が優先となります。

間取りの「S」はサービスルーム(納戸)です。

情報更新日2017年6月27日

No. R -200000033059

お問合せ先



福岡県知事(4)第14279号

(公社) 全国宅地建物取引業保証協会、(公社) 福岡県宅地建物取引業協会、公益財団法人日本賃貸住宅管理協会

**株式会社アンサー倶楽部 八幡店**

福岡県北九州市八幡西区三ヶ森4丁目12-21

TEL:093-614-5127 FAX:093-614-5128

E-mail: yahata-C@answerclub.co.jp

URL: http://www.answerclub.co.jp/

取引態様	手数料負担の割合	貸主	借主
仲介先物	手数料配分の割合	元付	客付